

EPO-Suche für SAP ERP

Lieferantenstamm-Suche / Kreditoren-Suche



SAP® Certified
Powered by SAP NetWeaver®

bit
Business & IT Consulting GmbH

EPO-Suche – Komfortable Suche nach Lieferanten

EPO Search ist eine Web Applikation im SAP GUI die

- **als F4 Suchhilfen im SAP GUI aufrufbar,**
- **als Such-Client im SAP GUI für die komfortable Suche verfügbar,**
- **für spezielle Suchen eigens konfigurierbar (Performance, Benutzer) und**
- **als Web Applikation im Webbrowser für Suche und Listanzeige verwendbar ist.**

EPO-Suche – Komfortable Suche nach Lieferanten

Die nachfolgend dargestellte Beispiel-Suche verwendet eine Suchstruktur mit folgenden SAP-Feldern:

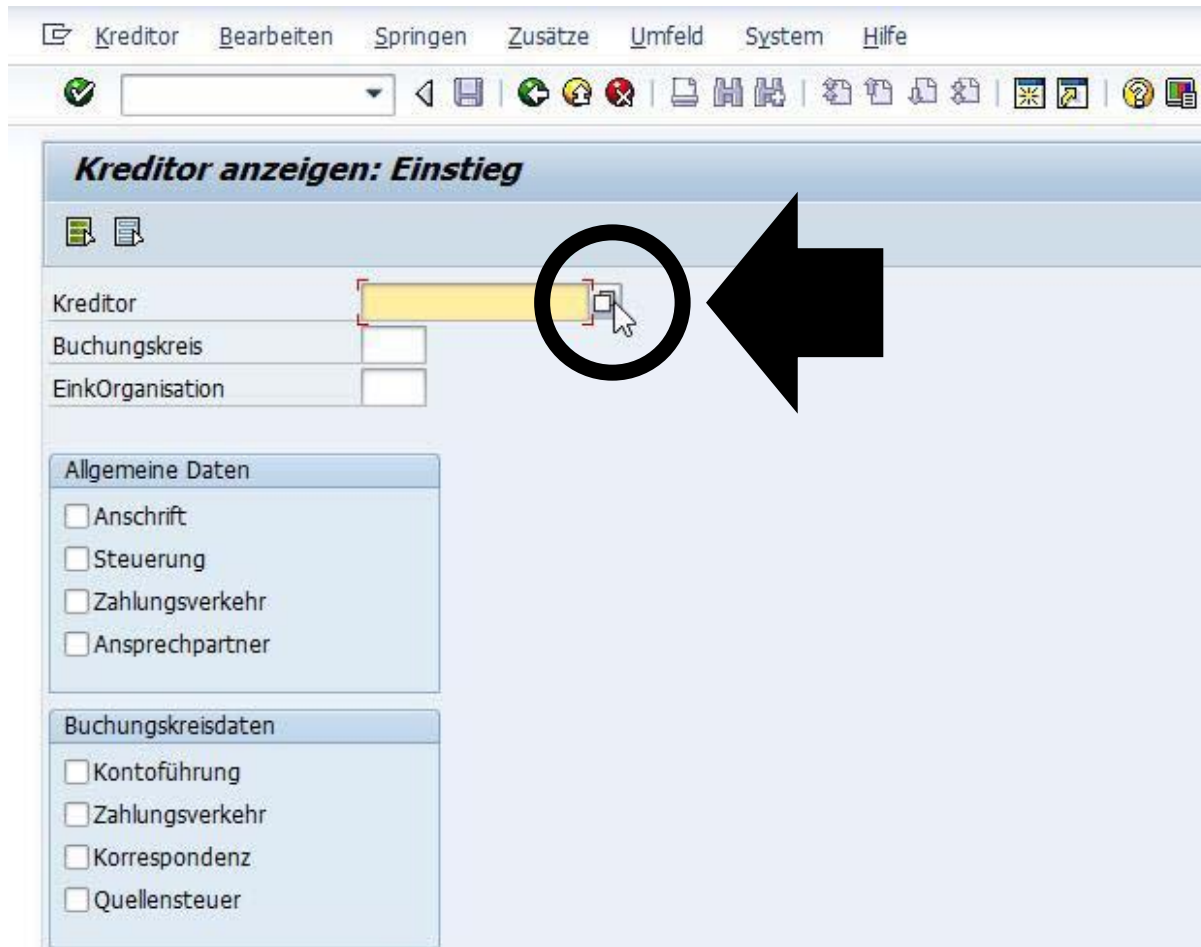
- Lieferantenummer
- Lieferantename
- Buchungskreis
- Postleitzahl
- Ort

Zu jeder Suche kann eine Suchstruktur mit den relevanten SAP-Datenfeldern definiert werden.

Die EPO-Suche ermöglicht es dem Anwender nach dem Besuch einer entsprechenden Schulung, selbst definiert Such-Keys im System einzustellen.

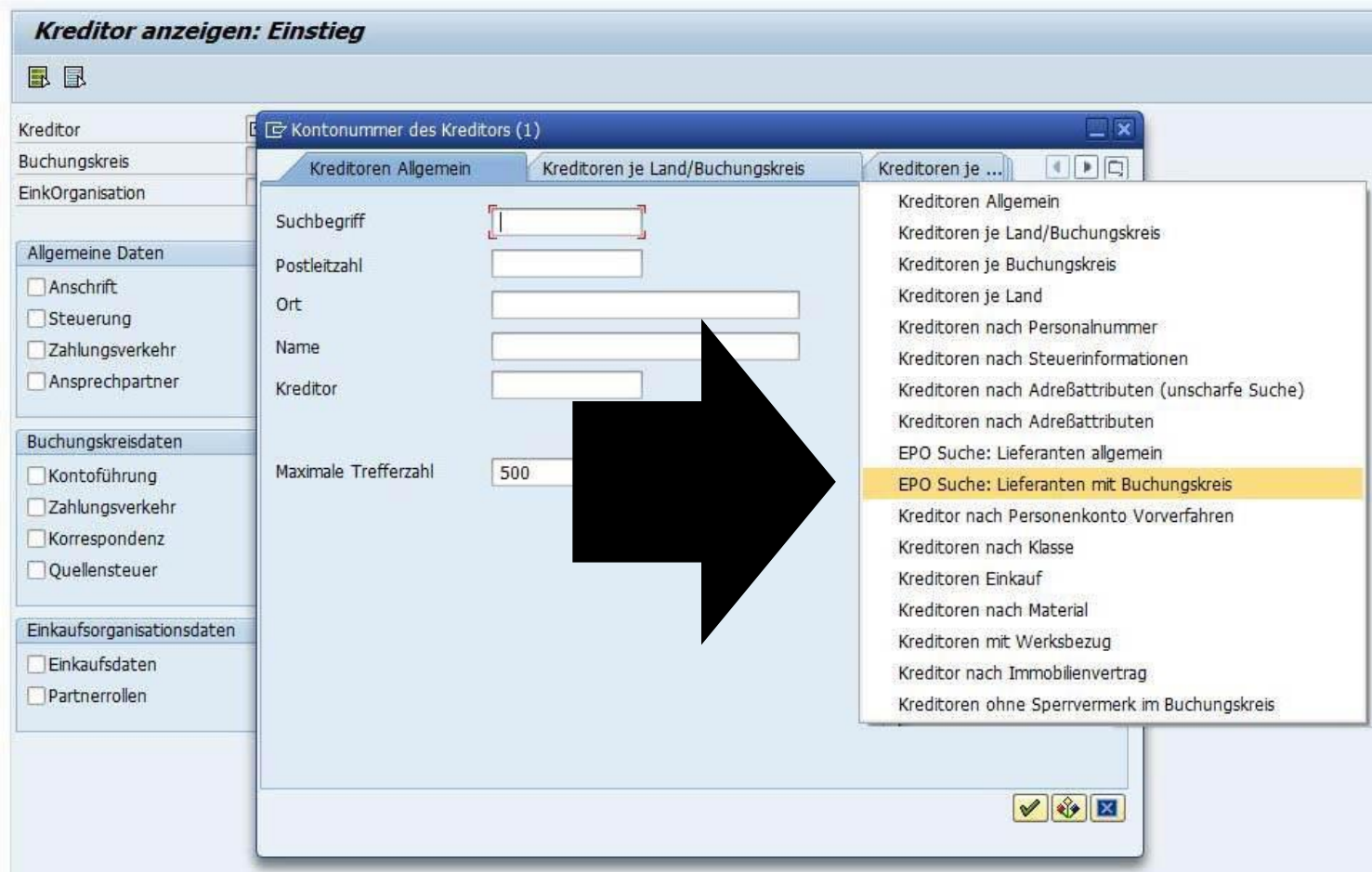
EPO-Suche – Komfortable Suche nach Lieferanten

Lieferantenstamm-Suche: Aufruf der F4-Suchhilfe



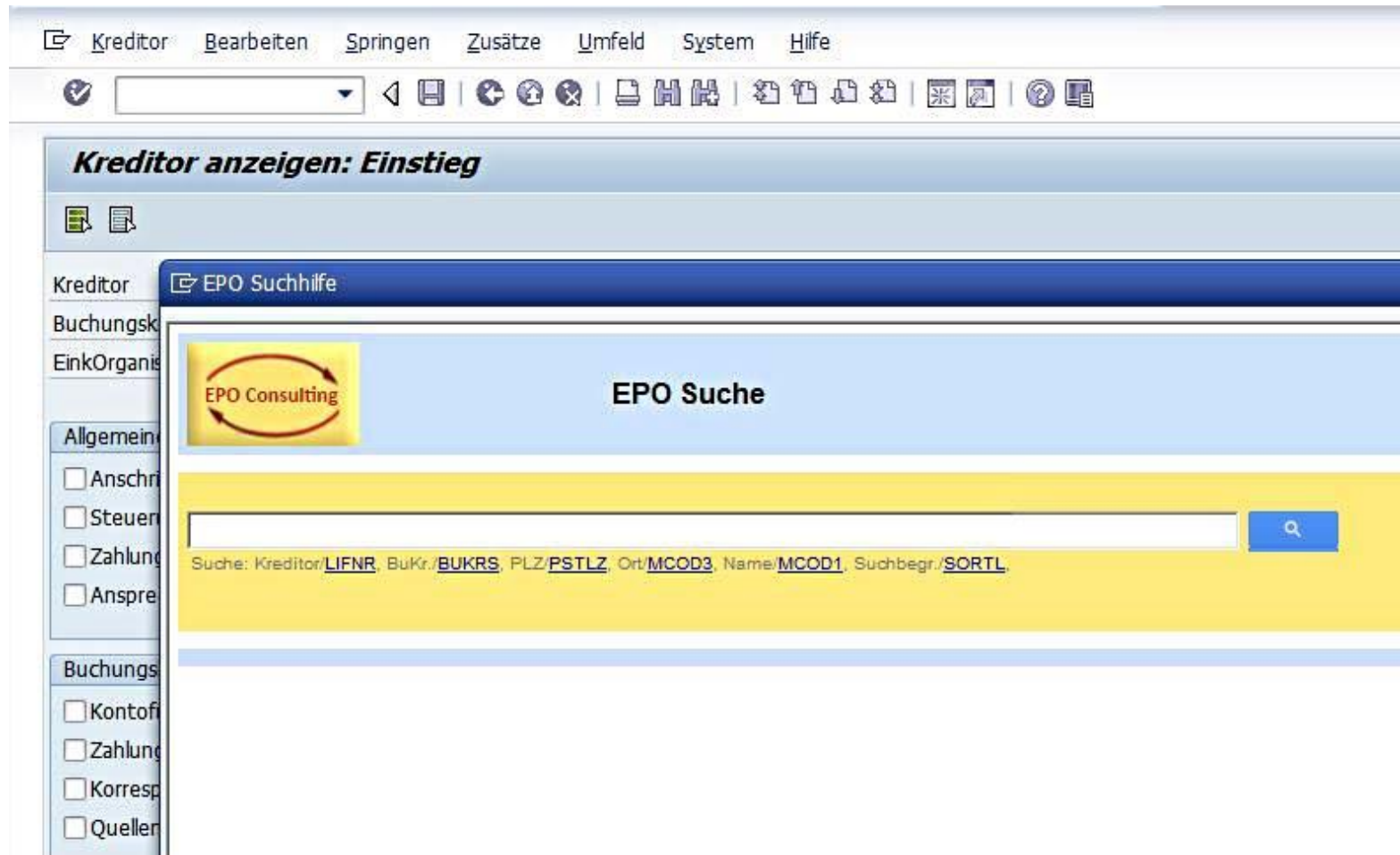
EPO-Suche – Komfortable Suche nach Lieferanten

Die passende EPO-Suche wird ausgewählt



EPO-Suche – Komfortable Suche nach Lieferanten

Das EPO-Suchfenster wird geöffnet



EPO-Suche – Komfortable Suche nach Lieferanten

Die Eingabe des Suchbegriffs „epo con“ ...

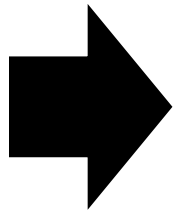
The screenshot shows the SAP EPO search interface. The search term 'epo con' is entered in the search field, and the results are displayed in a table. The table has the following columns: Kreditor (LIFNR), BuKr. (BUKRS), PLZ (PSTLZ), Ort (MCO3), Name (MCO1), and Suchbegr. (SORTL). The search results are as follows:

Kreditor (LIFNR)	BuKr. (BUKRS)	PLZ (PSTLZ)	Ort (MCO3)	Name (MCO1)	Suchbegr. (SORTL)
20759735	011	1030	WIEN	EPO CONSULTING GMBH	EPO

The interface also includes a sidebar with navigation options like 'Kreditor', 'Buchungsk', and 'EinkOrganis', and a top menu with 'Kreditor', 'Bearbeiten', 'Springen', 'Zusätze', 'Umfeld', 'System', and 'Hilfe'.

EPO-Suche – Komfortable Suche nach Lieferanten

... liefert den gesuchten Kreditor 20759735



epo con

20759735 011 1030 WIEN EPO CONSULTING GMBH EPO Inbegr. SORTL

Kreditor (LIFNR)	BuKr. (BUKRS)	PLZ (PSTLZ)	Ort (MCO3)	Name (MCO1)
20759735	011	1030	WIEN	EPO CONSULTING GMBH

EPO-Suche – Komfortable Suche nach Lieferanten

Weiter im Lieferantenstamm ...

The screenshot shows the SAP EPO interface for a supplier search. The title bar includes menu items: **Kreditor**, **Bearbeiten**, **Springen**, **Zusätze**, **Umfeld**, **System**, and **Hilfe**. Below the title bar is a toolbar with various icons. The main content area is titled **Kreditor anzeigen: Einstieg** and contains the following data:

Kreditor	20759735	
Buchungskreis	011	TC Club
EinkOrganisation	1000	Interner Einkauf VB

Below the data table are two sections with checkboxes:

- Allgemeine Daten**
 - Anschrift
 - Steuerung
 - Zahlungsverkehr
 - Ansprechpartner
- Buchungskreisdaten**
 - Kontoführung
 - Zahlungsverkehr
 - Korrespondenz
 - Quellensteuer

EPO-Suche – Komfortable Suche nach Lieferanten

... mit Anzeige des Lieferantenstammsatzes

Kreditor anzeigen: Anschrift

Kreditor 

  **Vorschau** 

Name

Anrede

Name

Suchbegriffe

Suchbegriff 1/2

Straßenadresse

Straße/Hausnummer

Postleitzahl/Ort

Land Österreich Region Wien

Zeitzone

EPO-Suche als Suchmaschine für SAP ERP

- EPO Search ist eine Web Applikation im SAP GUI die
 - als F4 Suchhilfen im SAP GUI aufrufbar
 - als Such-Client im SAP GUI für die komfortable Suche verfügbar
 - für spezielle Suchen eigens konfigurierbar (Performance, Benutzer)
 - und als Web Applikation im Webbrowser für Suche und Listanzeige verwendbar ist
- Features:
 - Web Suche im SAP GUI ähnlich Google oder BING (Fokus: Kurztext und Datenfelder)
 - Suche case-insensitive für alle SAP Felder möglich (einzigartige Funktion!)
 - Start der Suche sofort bei Eingabe (Type ahead)
 - Substitution von Umlauten bzw. bestimmten Zeichen in separater Tabelle einstellbar
- EPO Search wird als fertige Lösung geliefert und ist sofort einsatzfähig
- Es sind viele Suchen nach SAP Standard Objekten bereits voreingestellt. Weitere Suchen können mit minimalem Aufwand von Kunden selbst eingestellt werden



Kontakt:

B&IT Business & IT Consulting GmbH
Mariahilferstraße 77-79, 1060 Wien / Austria

Telefonzentrale: +43 (0) 664 - 884 38 625

Email: office@businessandit.com

Homepage: www.businessandit.com

B&IT Business & IT Consulting Deutschland GmbH
Bürocenter Kronstadter Str. 4, 81677 München / Germany

Festnetz: +49 (0) 89 - 208 026 515

e-mail: office@businessandit.com

Homepage: www.businessandit.com